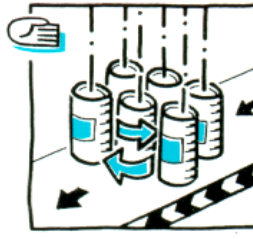
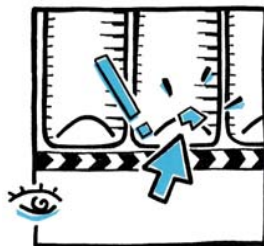
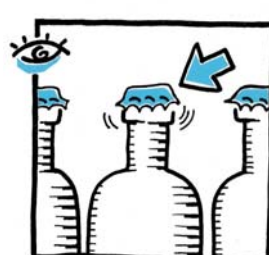
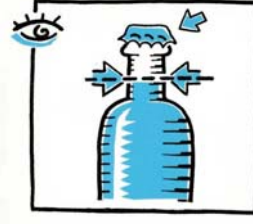
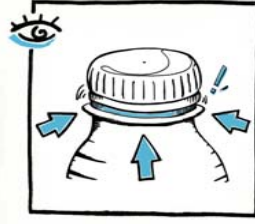
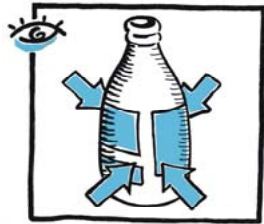




Sistemas de inspección por Visión Artificial



E2M, Estudis Electro-Mecànics, es una empresa industrial con 16 años de experiencia, especializada en el diseño y fabricación de sistemas de inspección por Visión artificial, para el control de calidad en líneas de envasado. **Sistemas llaves en mano** para el control desde nivel de llenado, taponado/ encapsulado, etiquetas, retorno de botellas vacías, lectura de código de barras y control de sellados entre otras.

En **E2M** fabricamos también sistemas de rechazo, separadores a vías y orientadores de envases, así como todo tipo de soluciones customizadas.

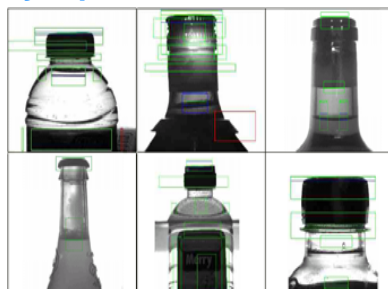
Sistemas de Inspección por Visión Artificial

ContourVision - 360° Control de etiquetas para botellas redondas y cuadradas



- Control de etiquetas en línea para botellas a la salida de la etiquetadora **sin necesidad de orientación.**
- Sistema de hasta 4 cámaras megapixel.
- Encoder asociado a un sistema de rechazo.
- Control remoto.
- Hasta 500 bpm.

VisioLevel - Control de llenado y taponado



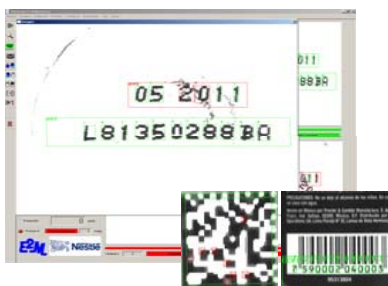
- Alta velocidad de inspección.
- Una ó más cámaras
- Opción monitorización llenadora-taponadora.
- Con posibilidad de control de etiqueta
- Control de cánula.
- Hasta 1100 bpm.

VisioLabel - Inspector de etiquetas



- Control de etiquetas en línea para botellas orientadas a la salida de la etiquetadora.
- Sistema con 2 cámaras laterales (en posición transversal) y 1 cámara superior opcional.
- OCR, OCV, Código de Barras, Data Matrix.
- Hasta 600 bpm.

Verifitext - OCR

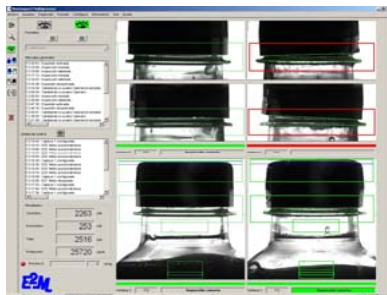


- Verificación de textos (OCV-OCR).
- Código de marcate de latas de conservas, taponos y etiquetas.
- Código de marcate y de medidas de sobres.
- Código de Barras, Data Matrix, 2D
- Sistema con 1 cámara.
- Hasta 600 bpm.

Nuestros Clientes



VisioCap - Control preciso del taponado



- Alta velocidad de inspección.
- 2 cámaras y 3 vistas de control cada 120°
- Opción monitorización taponadora.
- Control de anillo de seguridad
- Con posibilidad de control de nivel
- Hasta 1100 bpm.

Sistemas de rechazo y divisores

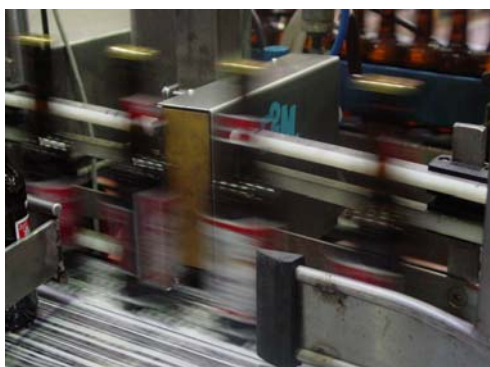
Multistep

- Sistema de rechazo, división y/o repartición estable para botellas.
- Sin impacto ni golpes.
- Ideal para cadencias de producción media / alta velocidad. **Hasta 800 bpm.**
- Curva virtual de desviación formada por segmentos brazos eyectores neumáticos (de 5 a 14).



Proportional

- Sistema progresivo de rechazo neumático permitiendo una clasificación a otra línea.
- Ideal para productos estables en la cinta. Cadencias de producción alta velocidad.
- **Hasta 1000 bpm.**



Orientadores

“en línea” para todo tipo de botellas, tapones y latas de conservas.

Sistema en línea capaz de integrar tecnología de inspección por visión industrial o sensores.

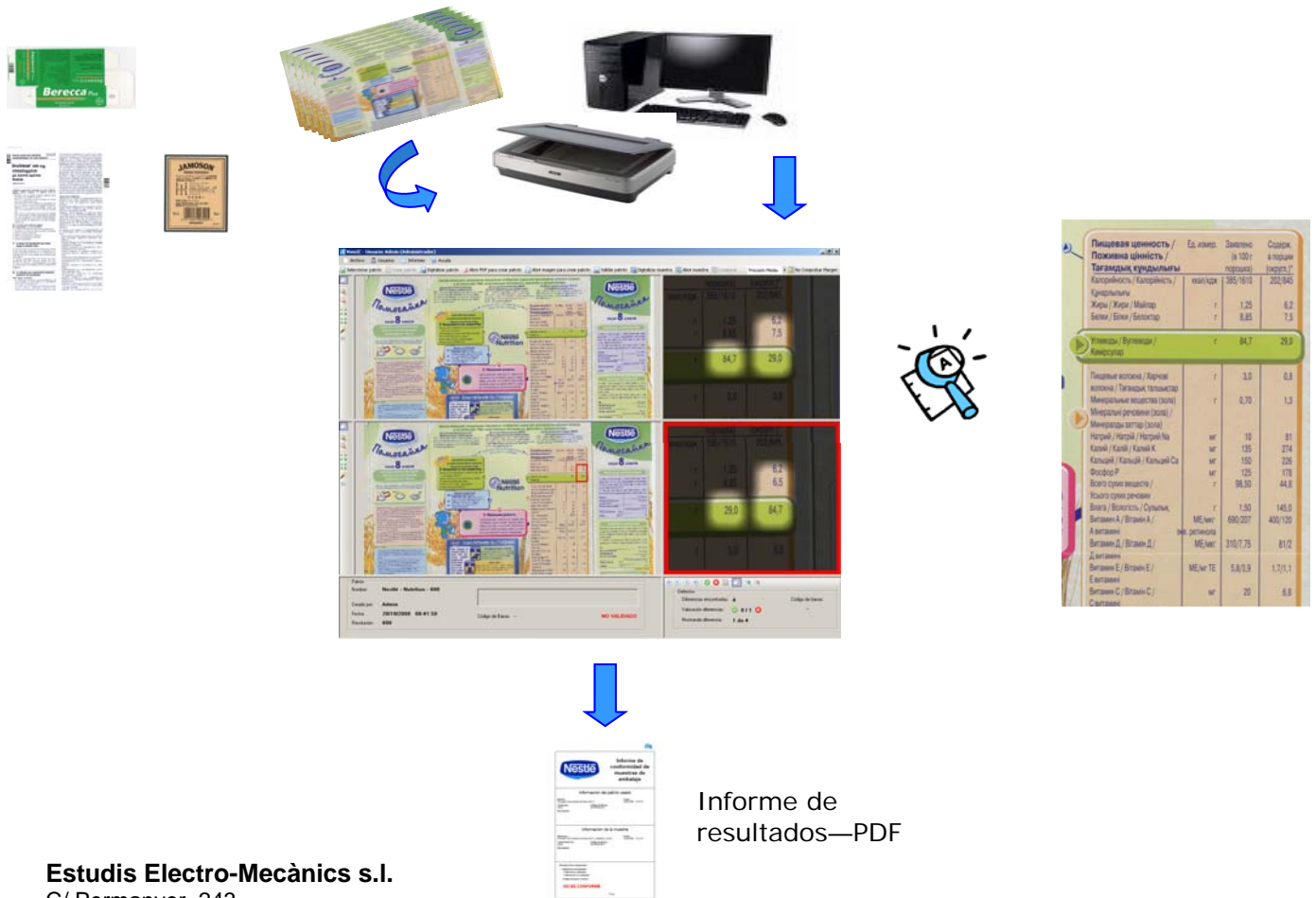
El control del movimiento y giro viene dado por un sistema de dos motores: correa de transferencia.

- Serie **Flexiturn**: Giro de una cantidad específica de grados. Orientación en línea. Velocidades de producción media/ elevada. PLC. Movimiento por 2 servomotores.
- Serie **Quadratur**: Giros +90° / -90° / 180°. Velocidades de producción media/baja. 2 servomotores.
- Serie **TurnNotTurn**: Giro 180°. Velocidades de producción media (servomotor) / baja (modulador de frecuencia, motor CA).
- **Hasta 400 bpm**.



VisioIC - Control de Impresión

Solución digital para muestreos de calidad de impresión de etiquetas, estuches y prospectos del impresor.



Estudis Electro-Mecànics s.l.
C/ Permanyer, 243
08205 Sabadell - Barcelona (SPAIN)

Telf. (+34) 93 720 85 40
Fax. (+34) 93 720 85 25
comercial@e2m.es
www.e2m.es

E2M adapta sus soluciones para dar respuesta a necesidades específicas de cada cliente.