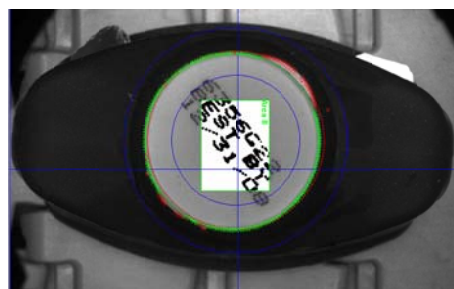
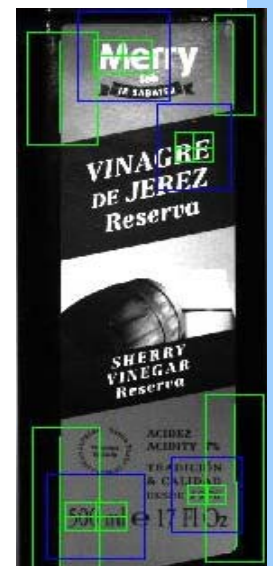
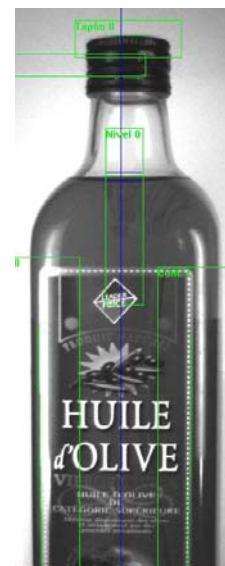
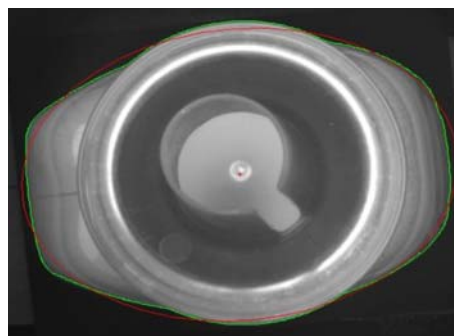




# VISIOLABEL PLUS

Inspector de etiquetas fuera de la etiquetadora para envases orientados



Soluciones Integrales Electro-Mecánicas

# Control de etiquetas sobre botellas orientadas

## 2 vistas laterales y 1 vista superior para inspección de presentación de producto

Cuando la botella pasa a través del recinto de inspección, el sistema captura 2 imágenes laterales (transversales) y una imagen superior que contribuye a la precisión global

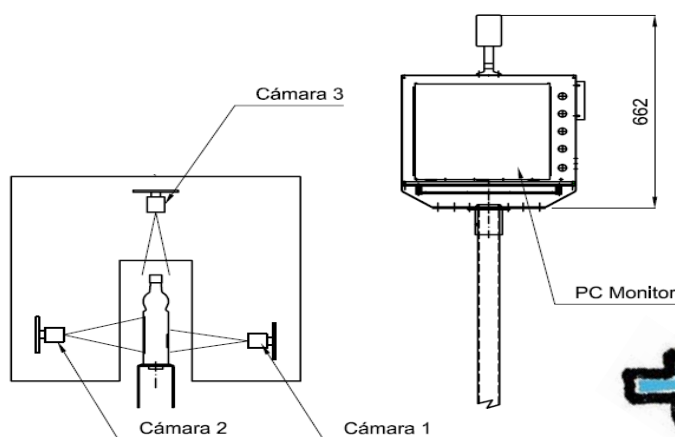
### Descripción

Instalación llaves en mano para la inspección de:

- presencia/ausencia de etiqueta
- etiqueta boca abajo
- doble etiqueta
- arrugas localizadas
- etiqueta inclinada
- etiqueta "en bandera" o parcialmente desenganchada
- detección de esquinas rotas o levantadas
- correcta posición horizontal de las etiquetas con independencia de pequeñas rotaciones y cantos ovalados
- alineación vertical de etiqueta, collarín, precinto y tapón
- identificación de etiquetas (capacidad, idioma, producto,...)
- inclinación del collarín en hombro
- verificación de dígitos del código de barras
- ausencia del código de fecha y lote
- nivel de llenado y presencia de tapón
- identificación de tapón, orientación de tapón

### Características

- 3 cámaras CCD B/N 1024\*768 píxel
- Iluminación frontal a través de LEDs ajustables
- Módem, USB, Ethernet
- Intel DualCore Pentium D
- Interfaz de usuario en WinXP
- Monitor con pantalla de 17"
- Recinto de acero inoxidable
- Algoritmos de reposición
- Encoder para control de posición del envase
- Producción de alto rendimiento



### Inspecciones típicas para

- envases rectangulares, triangulares y ovalados orientados
- etiquetas:
  - de papel y autoadhesivas (frontal, posterior, tirilla, collarín, precinto fiscal,...)
  - sleeves y precintos retráctiles
- productos:
  - aceites y vinagres
  - productos de cosmética
  - detergentes y productos de limpieza
  - bebidas espirituosas, whiskies y licores
  - zumos y refrescos
  - leche

### Ventajas

- Inspección fuera de la etiquetadora, sobre el transportador
- Túnel de inspección compacto con vidrios de protección
- Interface de utilización intuitiva basada en WinXP
- Cambio de producto fácil y simple
- Regulación intuitiva de los parámetros de control
- Control remoto (Ethernet o módem)
- Telediagnóstico desde E2M
- Estadísticas de producción
- Bajo coste de mantenimiento, limpieza ocasional de vidrios
- Integración con inspecciones externas (lector de códigos de barras, etiqueta "antirrobo")
- Gestión de señales de rechazo
- Adaptaciones estructurales para etiquetas sobre 3 caras
- Adaptaciones para integrar control de nivel de llenado

### Estudis Electro-Mecànics s.l.

C/ Permanyer, 243  
08205 Sabadell - Barcelona  
ESPAÑA

Telf. (+34) 93 720 85 40  
Fax. (+34) 93 720 85 25  
comercial@e2m.es  
www.e2m.es

E2M adapta sus soluciones para dar respuesta a necesidades específicas de cada cliente. Especificaciones sujetas a modificaciones sin previo aviso y por evolución técnica de los productos.

