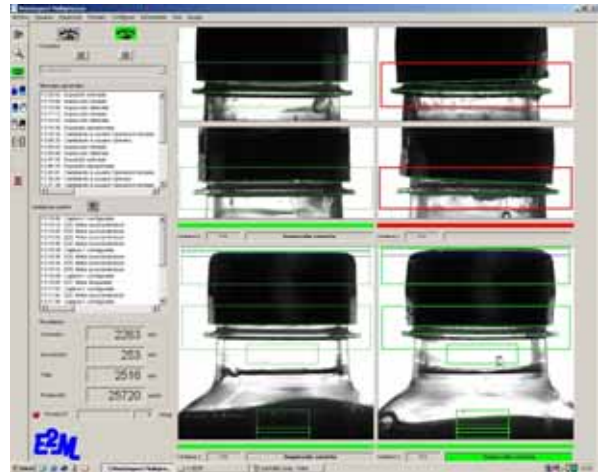


VISIOCAP

Inspección en línea para la detección del mínimo defecto del Taponado



Soluciones Integrales Electro-Mecánicas

Inspector de taponado

3 Vistas a 120° para la detección del mínimo defecto de taponado

La captura de 3 vistas del tapón permite localizar los defectos que quedan ocultos para los típicos sistemas de una única vista. Se efectúan mediciones en 6 puntos distribuidos cada 60°

Descripción

Sistema llaves en mano para la inspección de:

- ausencia de tapón
- tapón inclinado
- grado de roscado (profundidad de inserción)
- anillo de inviolabilidad roto, pinzado o doblado
- distancia entre arandela y tapón (6 puntos de observación)
- nivel de llenado (dependiendo de la altura del llenado)

Monitorización

Monitorización del funcionamiento de:

- cabezales de taponadora
- válvulas de llenadora

Detección de botellas explotadas o caídas

Rechazo de botella mal tapada

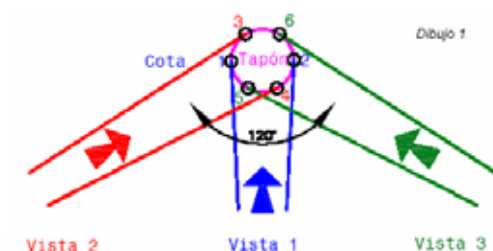
E2M provee una amplia gama de sistemas de rechazo de botellas mal tapadas. Incluye rechazo estable **Multistep V** cuya limpieza se puede hacer con chorro directo de agua sin dañar la parte electro-mecánica

Características

- 2 cámaras CCD B/N de 1024*768 píxeles
- Sistema de iluminación backlight
- Producción de alto rendimiento
- Recinto de acero inoxidable IP67 para las cámaras
- Intel DualCore Pentium D
- Pantalla de 17"
- Interface de usuario basada en WinXP
- Módem, USB, Ethernet
- Encoder para control de posición del envase

Ventajas

- Fácil instalación sobre transportador ya existente
- Diseño compacto y robusto
- No requiere mantenimiento
- Sistema de larga vida y rápida amortización
- Ajuste automático de altura del puente de inspección
- Interface de utilización intuitiva
- Cambios de formato y de producto fáciles y rápidos
- Conjunto de parámetros y tolerancias admitidas para cada formato
- Ajuste visual de parámetros de control
- Control remoto (ethernet o módem) y telediagnóstico
- Estadísticas de producción en tiempo real
- Gestión de alarmas y de sistemas de rechazo

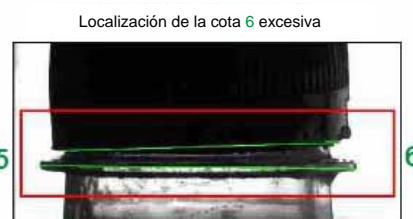


Localización de la cota 3 excesiva

Vista 2



Tapón aparentemente correcto pero levantado

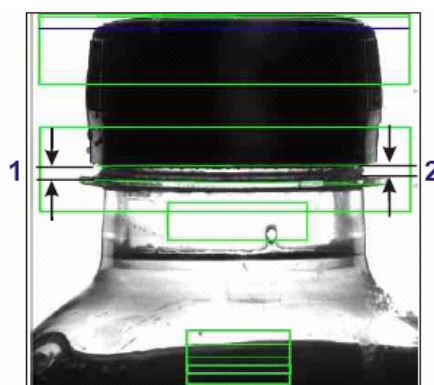


Localización de la cota 6 excesiva

Vista 3

Productos

- Bebidas lácteas
- Zumos
- Agua, refrescos
- Cerveza
- Bebidas energéticas
- Aceites de mesa
- Salsas y preparados



Vista 1

Condiciones de llenado

- Llenado en aséptico
- Llenado en frío
- Llenado en caliente
- Dosificación de N2

Estudis Electro—Mecanics s.l.

C/ Permanyer, 243
08205 Sabadell - Barcelona
ESPAÑA
Tel. (+34) 93 720 85 40
Fax. (+34) 93 720 85 25
comercial@e2m.es
www.e2m.es

E2M adapta sus soluciones para dar respuesta a necesidades específicas de cada cliente. Especificaciones sujetas a modificaciones sin previo aviso y por evolución técnica de los productos.

